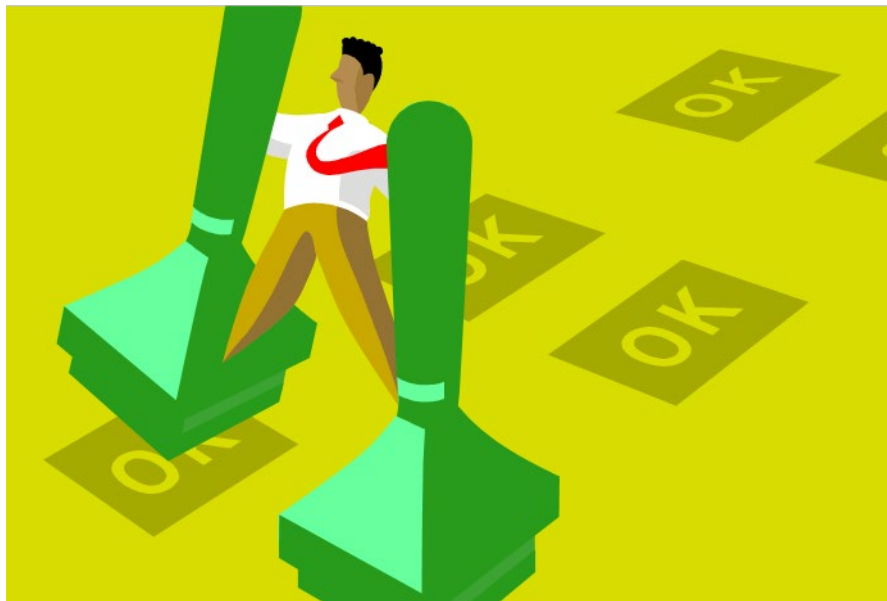


# Intern kontrollplan 2019

## Socialnämnden



Fastställd av SN 2019-04-11

## Socialnämndens intern kontrollplan

### Internkontrollplanens omfattning

Den interna kontrollen för 2019 innefattar sammanlagt fyra kontrollaktiviteter. Vad som ska kontrolleras, hur ofta, vart rapporteringen ska ske, etc. redovisas i tabellen nedan.

Socialnämndens intern kontrollplan innefattar inte intern kontroll som utförs av andra sektorer. T.ex. redovisas inte de kontrollmoment som ekonomikontoret utför och rapporterar till Kommunstyrelsen. Dessa finns i en separat plan.

### Allvarlighets- och riskbedömning

Som grund för internkontrollplanen har gjorts en risk- och allvarlighetsbedömning utifrån följande matris:

		Risk		
		Mindre Sannolik	Möjlig	Sannolik
Allvarlighet	Katastrofal	3	3	4
	Betydande	2	2	3
	Måttlig	1	1	2
	Mindre	0	0	1

Risker som bedöms i kategori 3-4 skall följas upp

Risker som bedöms i klass 1-2 bör följas upp

Risker som bedöms i klass 0 behöver inte följas upp utöver normala rutiner

Ovan redovisad prioritetsordning avgör i de fall alla internkontrollaktiviteter inte kan genomföras.

En sammanställning av den interna kontrollen kommer att redovisas till Socialnämnden två gånger under år 2019.

Process/Rutin/System/ em/	Kontrollmoment	Verksamheter	Kontrollansvarig	Tidplan	Kontrollmetod	Rapportering till	Allvarlighets-/ riskbedömning				
							Risk				
								Mindre Sannolik	Möjlig	Sannolik	
HSL-journal	Kontrollera innehållet i SoL-journalen så att rätt lagrum följs.	Vinkelgatan, Åtorp, hemtjänst Söder	Staben	Görs under våren 2019	Stickprov på utvalda verksamheter.	Ledningsgrupp och Socialnämnd under våren 2019.	Allvarlighetsgrad	Katastrofal		3	
								Betydande			
								Måttlig			
								Mindre			
Delegerade beslut	Kontrollera att alla delegationer redovisas till Socialnämnden	Samtliga	Staben	Görs under hösten 2019	Stickprov av utvalda beslut	Ledningsgrupp och Socialnämnd under hösten 2019	Allvarlighetsgrad	Katastrofal			
								Betydande			
								Måttlig			2
								Mindre			
Fordonsskador	Kontrollera antalet korrekta anmälningar till försäkringsbolaget	Hemtjänsten och Hälso- och sjukvården	Staben	Görs under våren 2019	Samtliga anmälningar	Ledningsgrupp och Socialnämnd under våren 2019.	Allvarlighetsgrad	Katastrofal			
								Betydande			3
								Måttlig			
								Mindre			
Tid från rapportering till utbetalning från Försäkringskassan för personlig assistans	Kontrollera tiden från månadsskifte till utbetalning från Försäkringskassan	Personlig assistans	Staben	Görs under hösten 2019	Kontrollera samtliga SFB-ärenden för 6 månader.	Ledningsgrupp och Socialnämnd under hösten 2019.	Allvarlighetsgrad	Katastrofal			
								Betydande		2	
								Måttlig			
								Mindre			