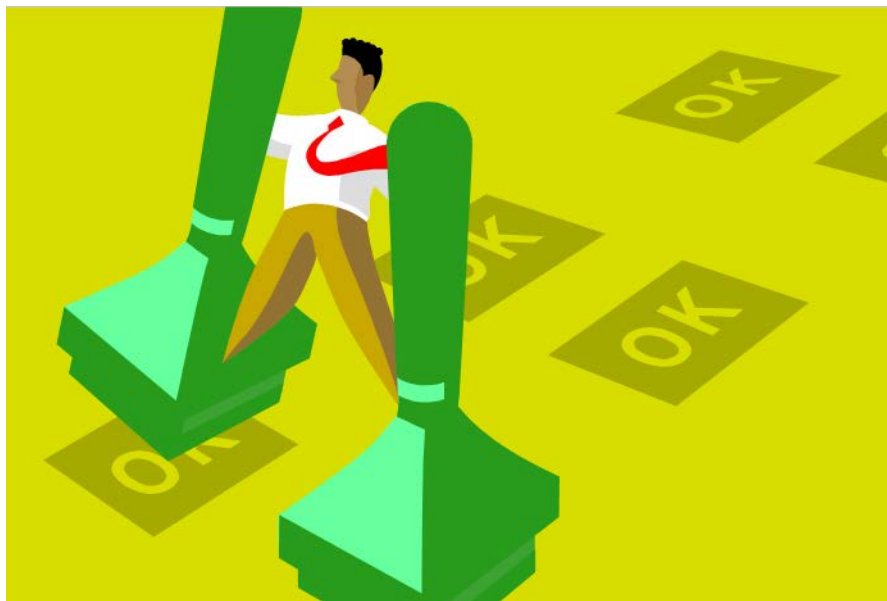


Intern kontrollplan 2018

Socialnämnden



Fastställd av SN 2018-03-01

SOCIAL SEKTOR
Staben

Socialnämndens intern kontrollplan

Internkontrollplanens omfattning

Den interna kontrollen för 2018 innefattar sammanlagt fyra kontrollaktiviteter. Vad som ska kontrolleras, hur ofta, vart rapporteringen ska ske, etc. redovisas i tabellen nedan.

Socialnämndens intern kontrollplan innefattar inte intern kontroll som utförs av andra sektorer. T.ex. redovisas inte de kontrollmoment som ekonomikontoret utför och rapporterar till Kommunstyrelsen. Dessa finns i en separat plan.

Allvarlighets- och riskbedömning

Som grund för internkontrollplanen har gjorts en risk- och allvarlighetsbedömning utifrån följande matris:

		Risk		
		Mindre Sannolik	Möjlig	Sannolik
Allvarlighet	Katastrofal	3	3	4
	Betydande	2	2	3
	Måttlig	1	1	2
	Mindre	0	0	1

Risker som bedöms i kategori 3-4 skall följas upp

Risker som bedöms i klass 1-2 bör följas upp

Risker som bedöms i klass 0 behöver inte följas upp utöver normala rutiner

Ovan redovisad prioritetsordning avgör i de fall alla internkontrollaktiviteter inte kan genomföras.

En sammanställning på den interna kontrollen kommer att redovisas till Socialnämnden två gånger under år 2018.

Process/Rutin/Syst em/ System	Kontrollmoment	Verksamheter	Kontrollans varig	Tidplan	Kontrollmetod	Rapportering till	Allvarlighets-/ riskbedömning			
							Risk			
							Mindre Sannolik	Möjlig	Sannolik	
Dokumentation	Kontrollera dokumentationen med fokus på genomförandeplan och följsamhet av lagar och riktlinjer	Verksamheter inom ÄO, OF och IFO	Staben	Görs under hösten 2018	Stickprov på utvalda verksamheter.	Ledningsgrupp och Socialnämnd under hösten 2018.	Allvarlighetsgrad	Katastrofal		
								Betydande		3
								Måttlig		
								Mindre		
Avvikelseprocessen HSL	Kontrollera att avvikelserna är hanterade enligt riktlinjer	Samtliga	Staben	Görs under våren 2018	Samtliga avvikelser under ett år	Ledningsgrupp och Socialnämnd under våren 2018	Allvarlighetsgrad	Katastrofal		
								Betydande		
								Måttlig	1	
								Mindre		
Riktlinjer i ordinärt boende	Följsamhet till riktlinjer	Hemtjänsten	Staben	Görs under hösten 2018	Stickprov	Ledningsgrupp och Socialnämnd under hösten 2018.	Allvarlighetsgrad	Katastrofal		
								Betydande		
								Måttlig	1	
								Mindre		
IT-behörighet för medarbetare som avslutat sin anställning	Kontrollera behörigheter.	Samtliga verksamheter	Staben	Görs under våren 2018	Kontrollera behörigheter i samtliga it-system	Ledningsgrupp och Socialnämnd under våren 2018.	Allvarlighetsgrad	Katastrofal		
								Betydande		
								Måttlig		2
								Mindre		