



# Information om försäkring

Avseende partiell inlösen av intjänad pensionsrätt

Hörs kommun

2022-10-27

Dani Zaitoun, kundansvarig  
Direkttelefon: 0734-393432  
E-post: [dani.zaitoun@kpa.se](mailto:dani.zaitoun@kpa.se)



# Innehåll

Det här är KPA Pension .....	2
Inlösen av intjänad pensionsrätt per 1997-12-31 (IPR) och eller försäkring av förmånsbestämd ålderspension (FÅP) .....	3
Syfte .....	3
IPR.....	3
Pensionskostnader .....	3
Fördelar med försäkring.....	3
Vårt erbjudande till er .....	4
Försäkringen.....	4
Individuell överskottsfond .....	4
Hur ser processen ut? .....	4
Förväntade framtida effekter av pensionskostnader .....	4

**KPA Pensionsförsäkring har nöjet att informera om vad en försäkringslösning hos oss innebär och vad vi kan erbjuda er.**

- Inlösen av intjänad pensionsrätt per 97-12-31 (IPR) - engångspremier
- Livränta och ålderspension enligt PA-KL – engångspremier

Med vår långa erfarenhet, kunskap och kompetens kan vi erbjuda er den tjänst ni efterfrågar. Vi hoppas att ni tycker innehållet är tilltalande.

## Det här är KPA Pension

KPA Pensionsförsäkring är en del av KPA Pension. Vi är pensionsbolaget för kommun- och regionanställda. Vår historia sträcker sig ända tillbaka till 1922 då vi startade som en gemensam pensionskassa för elva städer. Idag är vi ett modernt pensionsbolag som förenar god avkastning, låga avgifter med ett aktivt hållbarhetsarbete i alla delar i värdekedjan.

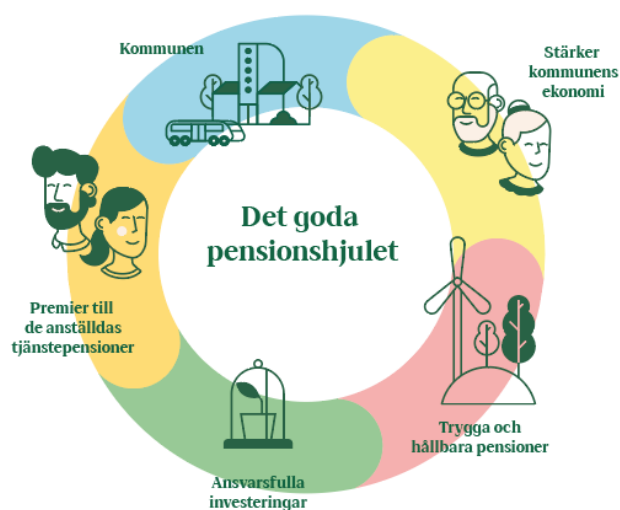
Vi hjälper merparten av Sveriges kommuner, regioner samt ett stort antal kommunala bolag med pensionsadministration, försäkring och rådgivning. I vårt utbud finns förmedlingstjänst, beräkning och utbetalning av olika pensionsförmåner, förmånsbestämd försäkring samt beräkning och prognos av pensionsskuld. Den kollektivavtalade tjänstegrupplivförsäkringen på det kommunala området omfattar drygt en miljon arbetstagare. Dessutom kan vi erbjuda en mängd tilläggstjänster inom vår konsult- och kursverksamhet.

KPA Pension har en viktig roll i samhället. Dels för att vi förvaltar och betalar ut pensioner, dels också genom att vi kan påverka med våra investeringar. Vi har de senaste fyra åren satsat 12 miljarder kronor i gröna obligationer. Det är pengar som direkt går tillbaka till samhället genom gröna projekt som till exempel cykelbanor, grön infrastruktur, förnyelsebar energi och hållbart byggande.

KPA Pension anser också att kunskap kring arbetsmarknad och pension behöver göras tillgänglig för alla. Vi ser det som vårt ansvar att utbilda och informera anställda i kommuner och regioner i frågor som handlar om pension.

Vår egen verksamhet ska ha så liten påverkan på miljön som möjligt. Vi strävar efter att uppnå klimatneutralitet och därför kompenserar vi dubbelt för alla de utsläpp vi själva orsakar. Ett viktigt bidrag för att nå klimatneutralitet är vår digitaliseringsprocess där minskad pappersförbrukning står i fokus. Digitaliseringen möjliggör också att vi har möten som inte kräver resor. Men den största skillnaden kan vi skapa genom våra investeringar. Det är viktigt med en god pension men aldrig på bekostnad av andra. Genom bra och hållbara investeringar kan vi bidra till den nödvändiga omställningen.

Vi är ett företag inom Folksamgruppen. Vi ägs till 60 procent av Folksam och till 40 procent av SKR, Sveriges Kommuner och Regioner. Vårt huvudkontor ligger i Stockholm, men vi har också verksamhet i Sundsvall. Vi har ingen verksamhet utanför landets gränser.



# Inlösen av intjänad pensionsrätt per 1997-12-31

## Syfte

KPA Pensionsförsäkring vill informera om en försäkringslösning av Intjänad pensionsrätt (IPR) per 1997-12-31.

## Pensionskostnader

Försäkringslösningen innebär att era kostnader blir mer förutsägbara eftersom ni slipper kostnadseffekter till följd av ändrade antaganden om livslängd och diskonteringsräntor. Ni kapar kostnadstopparna som följer med att stora åldersgrupper går i pension.

## Fördelar med försäkring

I jämförelse med att ha skulden i er egen balansräkning ger vår traditionella pensionsförsäkring er fördelar:

### Trygghet

- Ni kan känna er trygga med försäkringslösningen eftersom KPA Pensionsförsäkring betalar ut garanterad förmån och därigenom står risken för lång levnad, sänkning av diskonteringsräntan och för en minskning av värdet på tillgångarna. Dessutom styrs verksamheten i KPA Pensionsförsäkring av ett omfattande regelverk och vi står under Finansinspektionens tillsyn.

### Riskspridning

- Vi förvaltar aktivt pensionspengarna där de kan göra nytta. Vi sprider risker och placerar i till exempel räntebärande tillgångar, aktier och fastigheter. Balans behöver uppnås mellan trygghet och avkastning.

### Etiska placeringar

- I väntan på utbetalning placeras pengarna där de kan göra nytta. Vi placerar alla pengar i företag som vi tror kan bidra till en hållbar framtid. Om vi når en högre avkastning på våra kunders pensionspengar, betalas överskottet ut till er i form av återbäring.

### Enkelheten

- Ni behöver inte bygga upp egen kompetens inom kapitalförvaltning och administration. Ni rapporterar in de anställningsuppgifter som ska ligga till grund för försäkringen så hjälper vi er med administration och kundservice.

### Jämnare resultat

- Era pensionskostnader blir jämnare eftersom ni slipper ryckighet till följd av ändrade antaganden om livslängd och diskonteringsräntor i RIPS samt förändringar på börsen där stora svängningar kan påverka era resultat.

### Möjlighet till mer

- Er försäkring tecknas med en individuell överskottsfond. Överskottet används i första hand till den årliga värdesäkringen av pensionsförmånerna.

# Vårt erbjudande till er

## Försäkringen

Försäkringslösningen innebär att ni tryggar era anställdas pensionsförmåner genom att teckna ett försäkringsavtal med KPA Pensionsförsäkring och betalar en inlösenpremie.

Försäkringen innebär att premien för en bestämd försäkrad förmån beräknas i enlighet med de antaganden om ränta, avkastningsskatt, dödlighet och driftskostnader som gäller vid beräkningstidpunkten.

## Individuell överskottsfond

Allt överskott i KPA Pensionsförsäkrings verksamhet går tillbaka till försäkringstagarna som återbäring. Försäkringen omfattar en individuell överskottsfond som är knuten till försäkringarna. Om försäkringskapitalet överstiger det som krävs för att täcka utfästelsen och säkerhetsmarginalen så uppstår ett överskott som förs över till den individuella överskottsfonden.

Överskottet används i första hand till den årliga värdesäkring av pensionsförmånerna. Om överskottet i den individuella överskottsfonden inte räcker, faktureras ni resterande del. Överskottet kan även användas till att betala premier för förmånsbestämd försäkring i KPA Pensionsförsäkring.

## Hur ser processen ut?



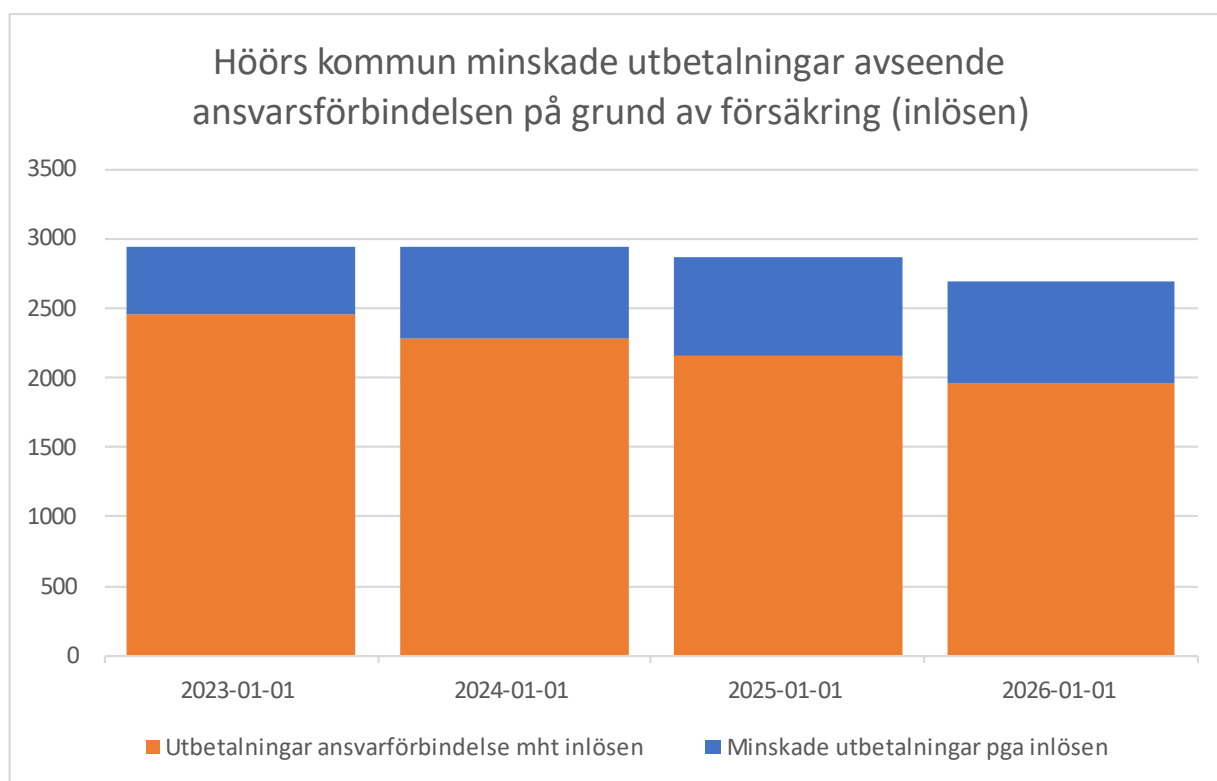
Om detta är intressant för er så händer följande;

## Förväntade framtida effekter på pensionskostnader

*Observera att detta inte är en premieberäkning eller ett anbud.*

Utifrån bifogade prognoser över framtida förväntade effekter på pensionskostnaderna för individer enligt offert 6554,2 (ca 16 mkr) framgår hur stora delar av skulden försäkras (blå markering) vilket över tid ger effekt i form av minskade utbetalningar från ansvarsförbindelsen. Nedan visas olika illustrationer baserade på offerter angivna ovan över ansvarsförbindelsen och effekten av partiell inlösen inklusive löneskatten på totalen.

## 16 mnkr premie inlösen IPR samt livränta och ålderspension enligt PA-KL



*Illustrationen är inte en offert. Premier beräknas i samband med att ni begär en offert.*

Illustrationerna ovan visar hur utbetalningarna kommer att minska under kommande år till följd av att ni väljer att lösa in ansvarsförbindelsen. Observera att flertalet av dessa pensioner inte är under utbetalning idag. Dessutom kommer eventuell värdesäkring av pensionerna att i första hand finansieras genom eventuella medel i er individuella överskottsfond.

En inlösen av skulden i ansvarsförbindelsen innebär att;

I den ovanstående beräkningen ser ni (en femårs prognos) en utbetalningsminskning på ca en halv mkr per 2023, 660 tkr för 2024, 700 tkr för 2025 och 740 för 2026.

- Pensionsutbetalningar kommande år blir lägre.
- Undanträngningseffekt i övrig verksamhet minskar.
- Budgetering och redovisning blir enklare och den finansiella risken minskar.

## Värdesäkring och indexering

### Högre förväntade kommande indexeringskostnader för det försäkrade kollektivet 2024 vid fortsatt hög inflation

Innebär att en pension eller annan ersättning som ska betalas ut, ändras genom en koppling till löne- eller prisutvecklingen. Genom att knyta pensionen till ett index, t ex prisbasbeloppet, höjs pensionsbeloppet över tiden. Det förekommer olika värdesäkringsmodeller för pensioner beroende på om de regleras i lag eller olika avtal. Exempel på en värdesäkrad pension är den intjänade pensionsrätten.

Tänk på att inflationen för närvarande är hög och innebär att indexeringskostnaderna kopplade till försäkrade förmåner är högre för 2023 och förväntas fortsatt vara lika höga eller högre år 2024.

## Frågor

Ni är varmt välkommen att vända er till mig vid frågor eller funderingar på telefon 0734-393432 eller e-post [dani.zaitoun@kpa.se](mailto:dani.zaitoun@kpa.se)

Hälsningar

Dani Zaitoun

Kundansvarig

Vi är det ledande pensionsbolaget inom kommunsektorn. Sedan starten 1922 har vi erbjudit våra kunder konkurrenskraftiga pensions- och försäkringslösningar. KPA Pension är också pensionsbolaget som tänker ett steg längre. Vi vill ge våra kunder en trygg pension i en hållbar framtid och tar därför ett aktivt samhällsansvar.

KPA Pension har idag hand om pensionen för cirka en miljon anställda inom kommun, region, kommunalförbund, kommunförbund och kommunala företag.

Vi ägs till 60 procent av Folksam och till 40 procent av Sveriges Kommuner och Regioner.